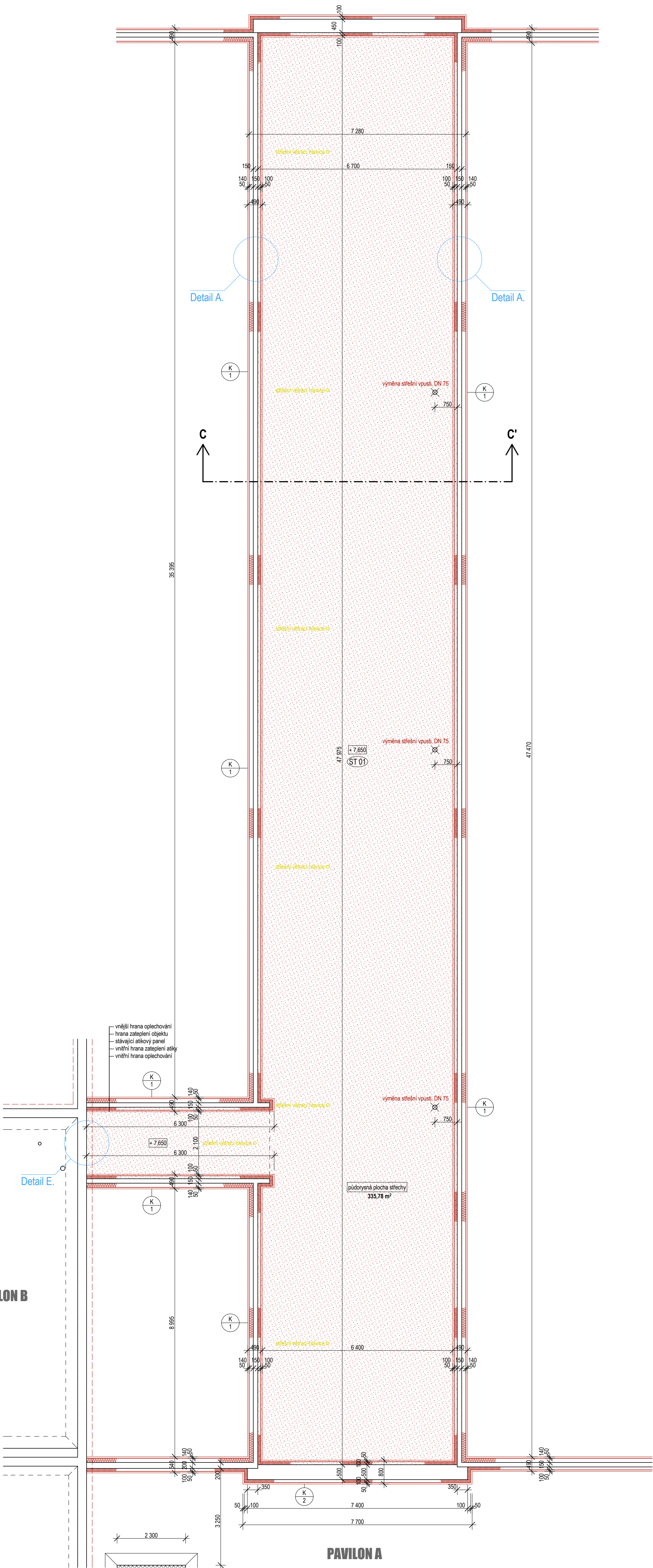
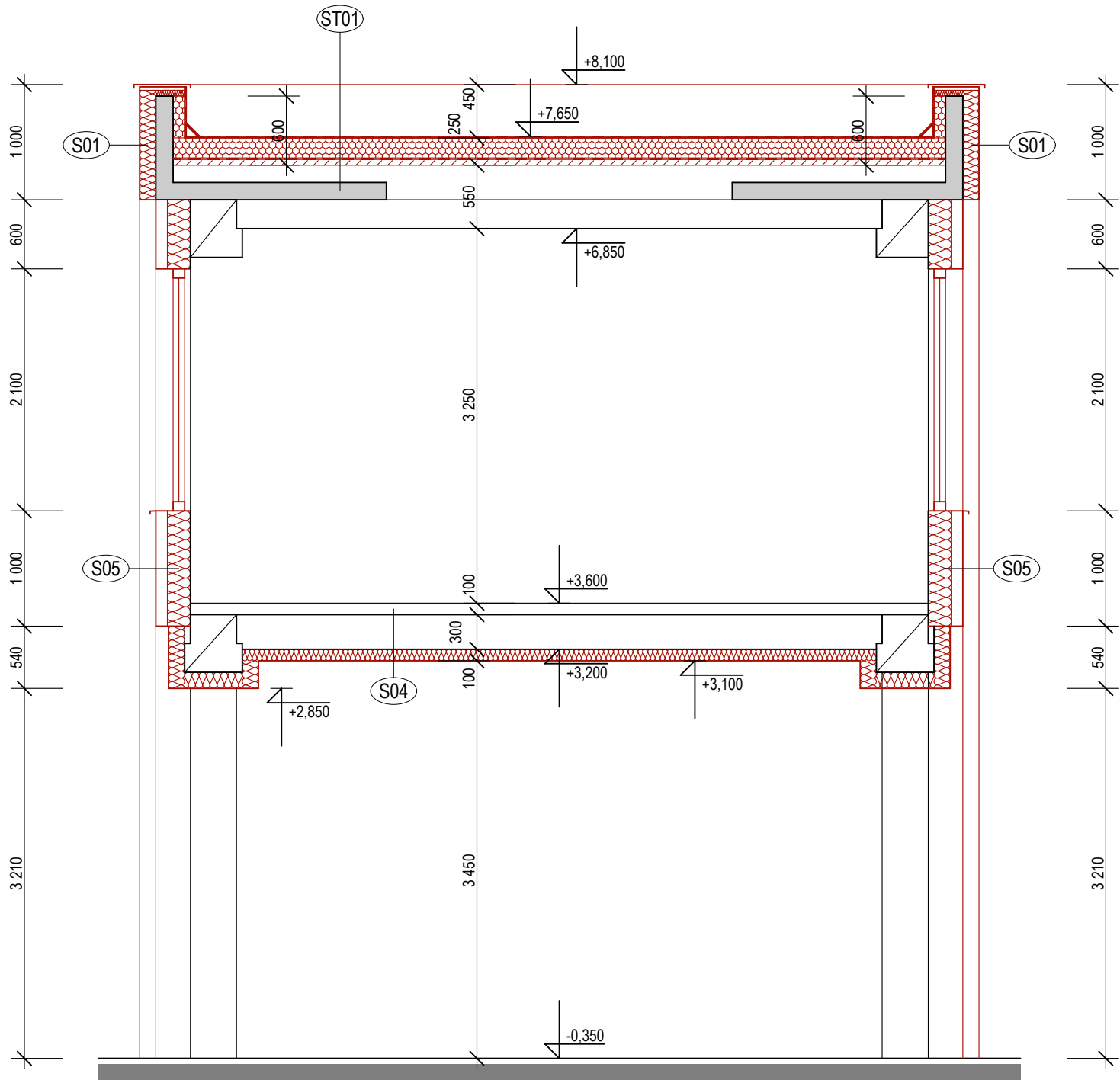


PAVILON C - STŘECHA

PAVILON E



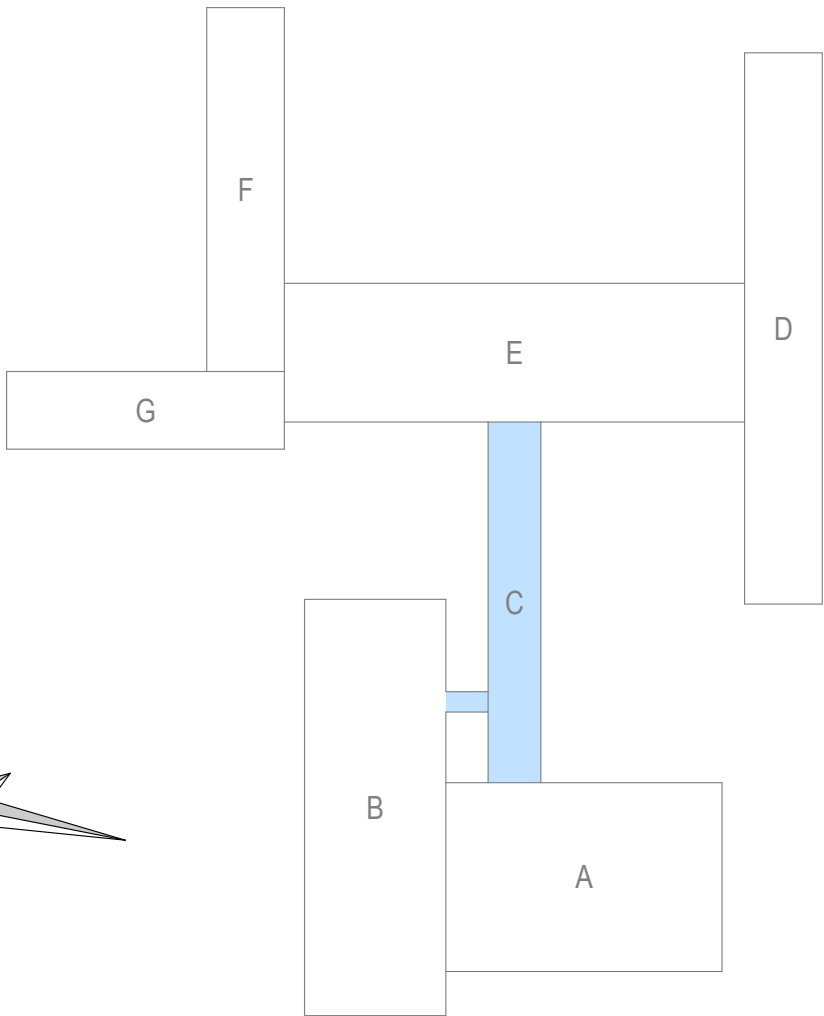
ŘEZ C-C' - 1:50



Výpis klempířských prvků - pavilon C		
OZN.	NÁZEV	TVAR
	oplechování atiky vnější r.š.650 mm - celková délka = 104,50 bm	
	oplechování atiky vnější r.š.950 mm - celková délka = 7,70 bm	
plech s tvrdým jádrem, určený pro lemovací prvky a klempířské výrobky s jednoduchýmchybem oboustraně povrchově upravený polyesterovou fólií s povrchem HB Polyester tl.50 µm tloušťka plechu 0,6 mm barva RAL 8025 hnědá		

ZAMĚŘENÍ SKUTEČNÉHO STAVU PLATNÉ KE DNI 5.11.2014

LEGENDA	
	tepelná izolace - polystyren - viz. D.1.1.02. - Skladby konstrukcí
	tepelná izolace - minerální vata - viz. D.1.1.02. - Skladby konstrukcí
	systémové opláštění - náhrada boletických panelů
	asfaltové mineralizované pásy
POZNÁMKA	
	střešní větrací hlavice budou kompletně demontovány
	odvětrání ZTI bude prodlouženo na úroveň min. +0,300 m od úrovně nové střechy
	střešní vpusti budou kompletně vyměněny
	stávající střešní krytina - asfaltové pásy budou kompletně odstraněny



D.1.1.C.04. - POHLEDY

oddíl PD pavilon číslo výkresu název výkresu

PROJEKTOVÁ KANCELÁŘ PS			
PROJEKTOVÁ KANCELÁŘ PS, Bří Čapků 550, 362 21 Nejdek Ing. Irena Pichlová - Oto Szakos			
OTO SZAKOS - projektová kancelář, Nové Hamry 392, 362 24 - Tel. 353 396 341, 602 403 842, e-mail: otoszakos@seznam.cz Ing. IRENA PICHLOVÁ, Smetanova 467, 362 21 Nejdek, - Tel. 353 618 892, 775 252 580, e-mail: pichlova.irena@seznam.cz			
Zodpovědný projektant: Oto Szakos		Podpis:	
Kreslí: Oto Szakos			
Kraj: Ústecký	Obec: Ústí nad Labem	Seznam:	Formát: 8x A4
Odpovědnost: Statutární město Ústí nad Labem, IČ: 000 81 531 Velká Hradební 2336/8, 401 00, Ústí nad Labem		Měřítko: 1:75	
Číslo zakázky: PS 05.2014	Datum: 06.2014		
Akce: Úspory energií ZŠ a MŠ Základní škola Mirová, Ústí nad Labem		Stupeň: DPS	
Část: D.1.1. - ARCHITEKTONICKO - STAVEBNÍ ŘEŠENÍ			
Výkres: D.1.1.C.03. - PŮDORYS STŘECHA C - NOVÝ STAV			